

POPOLAZIONE OVER 65 A ZOLA PREDOSA



ANNO 2010

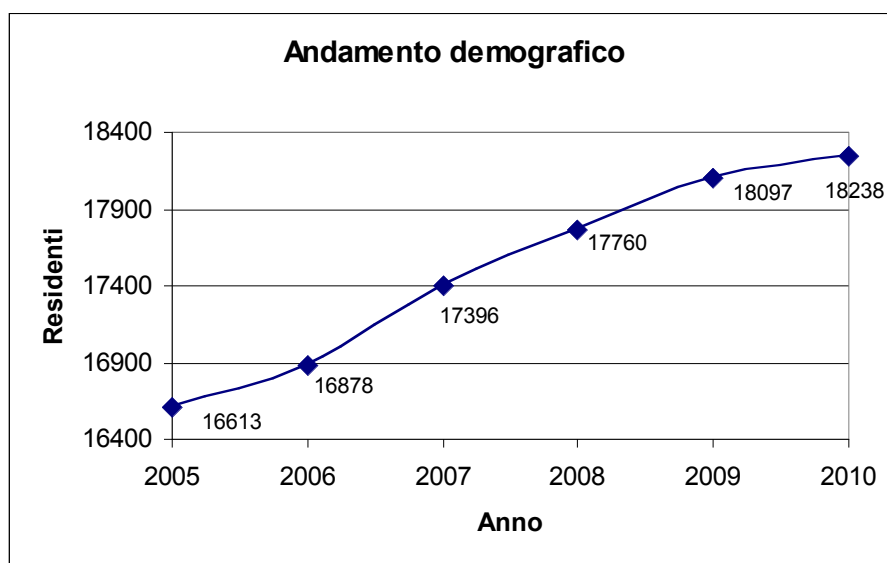
Fonte: Servizio Anagrafe del Comune di Zola Predosa
Elaborazione: De Pasquale Annalisa - Servizio Famico

Dati aggiornati al 24 ottobre 2010

Andamento demografico generale

La popolazione residente nel Comune di Zola Predosa al 24 ottobre 2010 ammonta a **18.238** unità.

Il grafico che segue mostra l'andamento demografico negli ultimi 6 anni.



Nota: per l'anno 2010 il dato è al 24 ottobre 2010

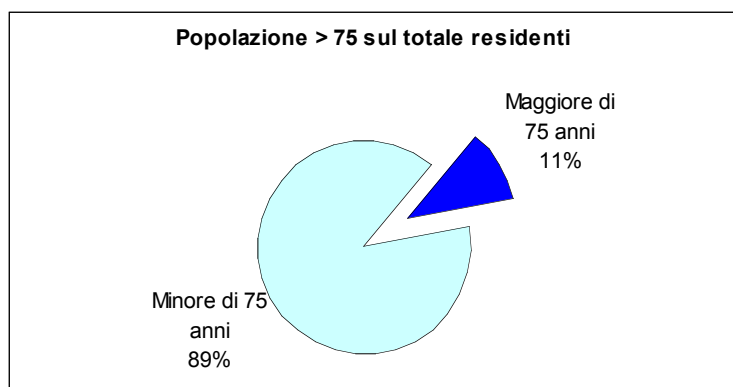
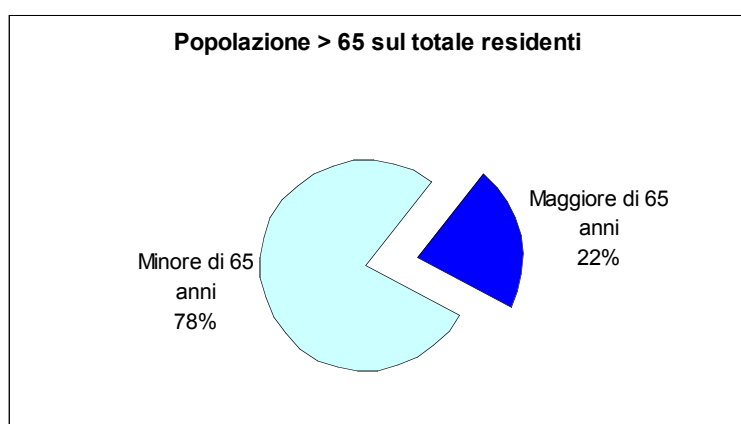
Come si può notare la popolazione è in costante aumento, con un incremento totale dal 2005 al 2010 (dato parziale) del **9,8%** (corrispondenti a **1625** unità).

Popolazione over 65 anni

I residenti a Zola Predosa con più di 65 anni ad ottobre 2010 sono 4013 e corrispondono al 22% della popolazione totale.

La tabella che segue mostra valori assoluti e percentuali (rispetto al totale della popolazione residente) della popolazione con più di 65, 75, 80 e 85 anni.

	N.	% sul totale di residenti
Residenti con più di 65 anni	4013	22,0
Residenti con più di 75 anni	1983	10,9
Residenti con più di 80 anni	1156	6,3
Residenti con più di 85 anni	551	3,0



Nel corso degli ultimi anni la popolazione con più di 65 anni è aumentata sia in termini assoluti che percentuali. Tra il 2004 e il 2010 gli over 65enni sono aumentati del 13% contro un incremento complessivo della popolazione dell'11%.

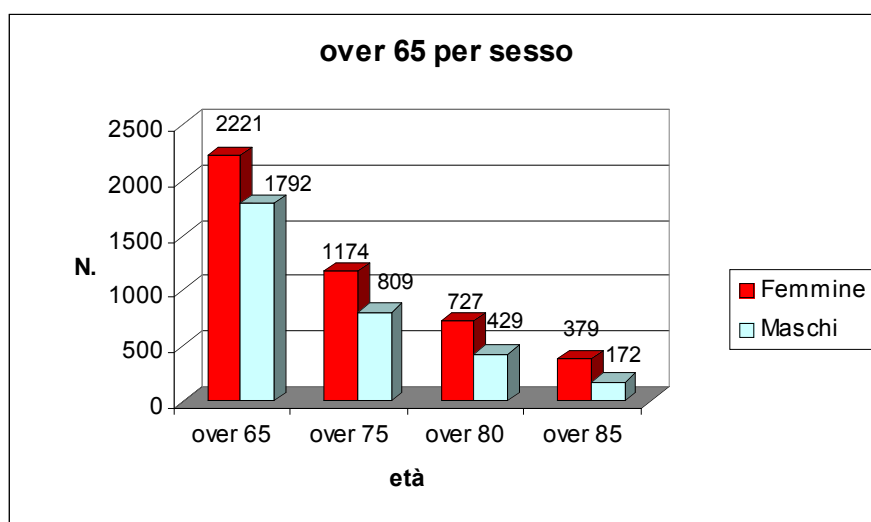
Analogamente (vedi tabella sotto) anche l'incidenza sul totale della popolazione è in leggero aumento

	Anno 2002	Anno 2010
Residenti con più di 65 anni su popolazione totale	20%	22%
Residenti con più di 75 anni su popolazione totale	9%	11%

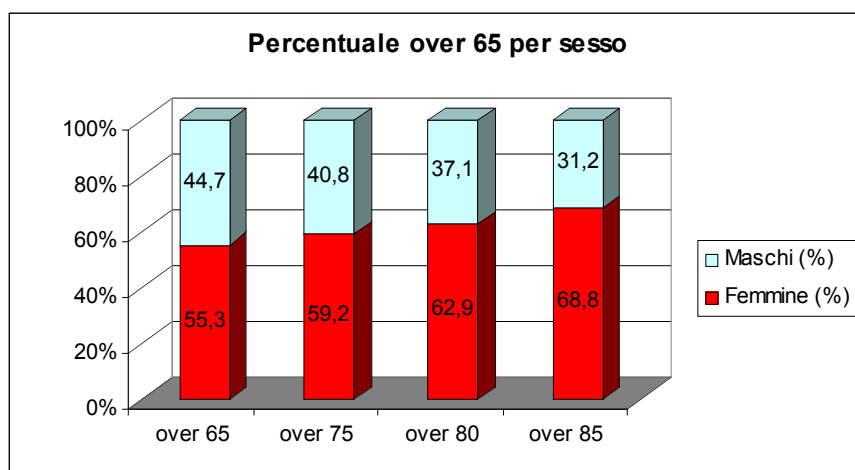
Popolazione over 65 anni per sesso

In tutte le fasce d'età considerate le donne sono in numero maggiore rispetto ai maschi, anche se, come noto, con l'aumentare dell'età il divario tra i sessi tende ad aumentare: tra gli over 85enni le donne sono quasi il 70% del totale.

	Femmine (valori assoluti)	Maschi (valori assoluti)	Totale
Residenti con più di 65 anni	2221	1792	4013
Residenti con più di 75 anni	1174	809	1983
Residenti con più di 80 anni	727	429	1156
Residenti con più di 85 anni	379	172	551



	Femmine (%)	Maschi (%)	Totale
over 65	55,3	44,7	100,0
over 75	59,2	40,8	100,0
over 80	62,9	37,1	100,0
over 85	68,8	31,2	100,0

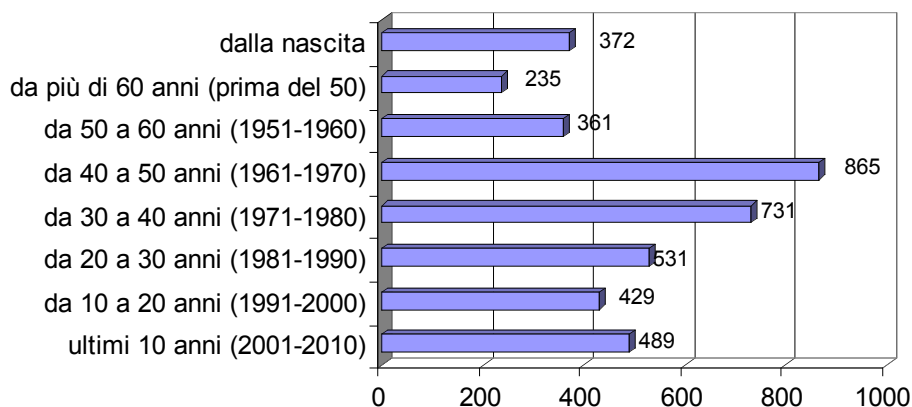


Popolazione over 65 anni per anni di residenza

Come evidenziato dalla tabella sottostante, dei 4013 over 65enni, solo 372 (corrispondenti al 9%) sono residenti a Zola Predosa dalla nascita. La maggioranza di loro sono immigrati sul territorio tra il 1961 e il 1980. Significativa è anche la quota di neo-residenti: tra gli attuali residenti con più di 65 anni, 489 (corrispondenti al 12%) lo sono da meno di 10 anni.

	N.	%
ultimi 10 anni (2001-2010)	489	12,2
da 10 a 20 anni (1991-2000)	429	10,7
da 20 a 30 anni (1981-1990)	531	13,2
da 30 a 40 anni (1971-1980)	731	18,2
da 40 a 50 anni (1961-1970)	865	21,6
da 50 a 60 anni (1951-1960)	361	9,0
da più di 60 anni (prima del 50)	235	5,9
dalla nascita	372	9,3
Totale	4013	100

Anni di residenza - popolazione over 65



Popolazione over 75 anni per tipologia familiare

	N.
Over 75enni che vivono soli	1261
Over 75enni che vivono in coppia	518
Over 75enni che vivono in famiglia	204
Totale	1983

over 75 per nucleo familiare

